



一 中 の 風

No. 1

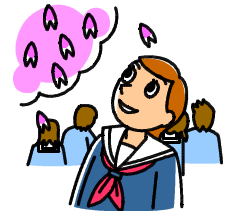
小金井市立小金井第一中学校 学校だより

「逆境の中でこそ成長する」

校長 門脇 利種

「丸木小屋で生まれ、小学校を中退し、社会に出て会社を創立するがすぐに破産、さらには不幸な結婚をし、上院、下院議員に出馬しても何度も落選する」・・・これほど、度重なる挫折を経験した歴史上の有名人がいます。皆さんは誰だか知っていますか。どうみても輝かしいとは言えない経歴をもったこの人こそ、アメリカ史上、最も偉大な大統領と呼ばれるエイブラハム・リンカーン、その人です。

アメリカの高校の教科書では、奴隷解放の偉大な業績があった大統領ということもさることながら、すさまじいほどまでの逆境を克服した人として紹介されているそうです。私も、このアメリカの高校の教科書には大賛成。もちろん、数学や英語等をきちんと教えることも大切です。しかし、それ以上に、いろいろな困難な場面に出会った時、それをどう切り抜けるか知らせておくことがもっと大切だと思うのです。それが本当の学力を身に付けることだと思うのです。



というのは、人は誰でも、大小の差はあったとしても、また、好むと好まざるにかかわらず、勝負しなければならない場面が多いからです。しかも、勝負した場合、勝つことよりも負けることの方が遥かに多いと思って間違いないでしょう。常に勝ち続ける人生など、絶対にあり得ないのです。

皆さんの中には、「負けることの多い人生なんてつまらない」と感じる人もいるかもしれませんが、しかし、そこが人生のおもしろいところなのです。恵まれた環境に置かれたおかげで、もてる素質が花開くこともある反面、厳しい環境、いわゆる逆境にぶつかったおかげで成長、飛躍のパネになることも多いのです。苦勞することが、人間の器量を大きくし、魅力を増すのです。



今、どの家庭でも、子どもの数が少なくなりました。それにしたがって、子どもを大切に育てています。しかし、様子を見てみると、私には大切にされすぎてしまい、社会に出ても様々な困難を前に立ち向かおうとせず、逃げてしまう若者が増えているように思うことがあります。

人間を駄目にする一番効果的な方法は、「好きな食べ物をたらふく食べさせ、毎日テレビやマンガ、インターネットを好きなだけ見せて、眠りたいだけ眠らせる」ことです。要するに、好き放題にさせておき、絶対に叱らないことなのです。そうしたらどんな人ができあがるか、皆さんもだいたい想像がつくのではないですか。

人は、人と人の間でいろいろな規制を受けて、初めて「人間」になるのです。規制が強いことを「逆境」といい、そのことが人をたくましい「人間」として成長させるのです。



何も自分から逆境に身をおけとまでは言うつもりはありません。しかし、逆境を恐れることなく、むしろ、活用できる人であってほしいと思います。ピンチをチャンスに変えることができる人って素晴らしいと思いませんか。

令和6年度 教職員異動 (転入のみ)

氏名	教科等	前任地区及び前任校等	氏名	教科等	前任地区及び前任校等
瀬尾 裕太	社会	八王子市立長房中学校	酒井 孝典	英語	新規採用
平山 郁子	数学	台東区立忍岡中学校	花井 多恵	G組	八王子市立七国中学校
安齋 博哉	理科	練馬区立貫井中学校	伊藤 由紀	市事務	小金井市立第二中学校
三島 隆暢	保体	東村山市立東村山第三中学校(萩山分校)	仲沢 昌仁	用務	小金井市立本町小学校
川口 滉太	保体	新規採用			

教職員組織

校長	門脇 利種		副校長	佐藤 淳一郎	
主幹教諭	天本 晋平(第3学年主任)				
主任等	酒井 治(教務主任)		萩原 壮介(生活指導主任)		三島 隆暢(進路指導主任)
	竹内 知子(保健主任)		宮内 瞭(第1学年主任)		関 徹(第2学年主任)
	仙澤 龍祐(I組学級主任)		山積 博一(G組学級主任)		

第1学年		第2学年		第3学年		特別支援学級	
A	宮内 瞭 (英語)	A	関 徹 (数学)	A	天本 晋平 (英語)	I組	仙澤 龍祐 (社会)
B	平山 郁子 (数学)	B	前原 めぐみ (英語)	B	尾形 美和子 (家庭)	I組	川口 滉太 (保体)
C	安齋 博哉 (理科)	C	田中 妙 (保体)	C	村島 了介 (数学)	I組	濱浦 愛 (国語)
D	入江 菜々子 (音楽)	D	福田 理 (美術)	D	萩原 壮介 (理科)	I組	田中 孝佳 (数学)
E	三島 隆暢 (保体)	副担	濱崎 礼奈 (国語)	副担	牛山 世梨奈 (国語)	I組	菅原 啓一 (理科)
副担	藤本 なほ (社会)	副担	酒井 治 (数学)	副担	瀬尾 裕太 (社会)	G組	山積 博一 (保体)
副担	酒井 孝典 (英語)	副担	柴田 良浩 (理科)	副担	石井 俊吾 (技術)	G組	浅石 香里 (保体)
非常勤	阿部 伊知郎 (英語)	非常勤	原 純子 (社会)	非常勤	葛岡 明子 (英語)	G組	花井 多恵 (保体)
養護教諭	竹内 知子						

事務主事	竹中 聡子	都スクールカウンセラー	椎名 美恵子	講師	市野 武男 (国語)	支援員	鈴木 真由
事務主事	伊藤 由紀	市スクールカウンセラー	桜井 遥	講師	井上 沙羅 (理科)	介助員	工藤 直美 (G組)
栄養士	谷合 詠子	スクールチャルワーカー	近藤 幸子	講師	井口 京子 (保体)	介助員	武井 香 (I組)
用務主事	右原 次郎	早朝管理	柏倉 明	I組講師	小林 由美子 (美術)	心理士	松本 雅江
用務主事	伊藤 季之	早朝管理	西住 契一	I組講師	江見 俊己 (技術)	特別支援教育専門員	小峯 理英
用務主事	仲沢 昌仁	校医	安田 佳守臣 (眼科)	I G組講師	立林 麻弓 (音楽)	図書館補助	贄田 しな
校医	久我 治子 (内科)	校医	梶原 仁臣 (歯科)	G組講師	前川 和美 (国語)	副校長補佐	三田 奈美
校医	三枝 歌子 (耳鼻咽喉科)	薬剤師	柴崎 恵美子	G組講師	多田 恭子 (社会)	スクール・サポート・スタッフ	沖山 祐美子
校医	神保 眞理子 (整形外科)	給食調理	(株)メフォス	G組講師	岡 さなえ (美術)		